

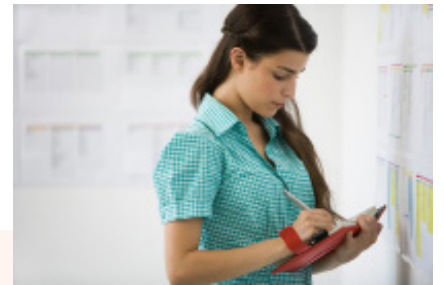


Universität
Basel

Medizinische Fakultät
Departement Public Health

Pflegewissenschaft
Nursing Science

Leadership in Alters- und Pflegeheimen



10-tägiger Leadership-Kurs für das untere
und mittlere Kader in Pflege und Betreuung,
Therapie und Hotellerie

Leistungs- und Qualitätsanforderungen steigen stetig -
mit diesem Weiterbildungskurs sind Sie optimal auf die
neuen Aufgaben vorbereitet.

Kursdaten 2024 / Kurs Nr. 19

21./22. März 2024	Modul Leadership
19. April 2024	Modul Changemanagement 1 (und Aktionslernen - AL)
24. Mai 2024	Modul Teamführung 1 (AL)
28. Juni 2024	Modul Selbst- und Zeitmanagement
30. August 2024	Modul Changemanagement 2 & Entwurfspräsentation
27. September 2024	Modul Teamführung 2 (AL)
25. Oktober 2024	Modul Networking, Zusammenarbeit, Auftritt (AL)
22. November 2024	Abschlusspräsentationen

Der Leadership-Kurs ist ein Projekt im Rahmen der Akademie-Praxis-Partnerschaft zwischen dem Institut für Pflegewissenschaft der Universität Basel, Curaviva Basel-Stadt und Curaviva Baselland.

Die Leistungs- und Qualitätsanforderungen in den Alters- und Pflegeheimen steigen stetig. Dementsprechend werden die **Führungsaufgaben komplexer und anspruchsvoller**. Sich selbst und andere führen können, die Dynamik von Veränderungsprozessen kennen und zielführend gestalten sowie gutes Networking mit Kooperationspartnern praktizieren sind Kernelemente von professioneller Führung. Sie sind zugleich die Basis für zukunftsweisende Praxisentwicklung.

Kompetenzen:

Der Leadership-Kurs vermittelt den Kursteilnehmenden grundlegende Führungskompetenzen, um auch unter den steigenden Leistungs- und Qualitätsanforderungen erfolgreich gestalten und führen zu können.



Kursvorbereitung - Definition eines Praxisentwicklungsprojektes

Nach Eingang der Anmeldung und vor Kursbeginn definiert die/der Führungsverantwortliche jeder/s Kursteilnehmenden in einer gemeinsamen Sitzung mit der Kursleitung ein Praxisentwicklungsprojekt, das in den kommenden neun Monaten realistisch umsetzbar ist.

Die Realisierung des Praxisentwicklungsprojektes liegt im Verantwortungsbereich der teilnehmenden Führungsperson.

Dieses Praxisentwicklungsprojekt wird während des Kursverlaufs im Aktionslernen und durch die Hospitanzen unterstützt und begleitet und in der Abschlusspräsentation vorgestellt.

Die Kursleitung nimmt Kontakt mit den Teilnehmenden auf, um Termine für die Vorbesprechung der Praxisentwicklungsprojekte zu vereinbaren (inkl. Vereinbarungen mit der Heimleitung oder der Pflegedienstleitung).

„Die Kursthemen sind praxisbezogen und man kann diese im Alltag gut anwenden.“

„Der Kurs hat mir für meine persönliche Entwicklung sehr viel gebracht.“

„Ich konnte von jedem einzelnen Modul enorm viel profitieren und habe dies teilweise direkt im Anschluss daran auch schon versucht zu integrieren.“

„Frau Miriam Engelhardt - mit ihrem Elan und ihrer Begeisterung - hat eine sehr angenehme, motivierende und produktive Atmosphäre geschaffen.“

Kursthemen

Leadership

Den Teilnehmenden ist die Wichtigkeit und Wirkung von Leadership-Kompetenzen für die Qualität von Pflege bewusst:

- Sie kennen ihre Rolle als Führungsverantwortliche.
- Sie reflektieren ihre persönlichen Werte und deren Einfluss auf ihr Führungsverhalten.
- Sie steigern ihre Arbeitseffektivität durch Zielorientierung und Delegieren.

Changemanagement

Die Teilnehmenden:

- kennen das Phasenmodell von Veränderungen (nach Lewins) und wenden es in ihrem Praxisentwicklungsprojekt an.
- kennen die Gruppendynamik bei Veränderungsprozessen nach Tuckmann und wenden es auf ihre Führungssituation an.
- verstehen die zentrale Bedeutung von Kommunikation für den Erfolg von Veränderungen

Teamführung

Die Teilnehmenden:

- kennen das Persönlichkeitsmodell DISG und wenden es als Methode von Diversitymanagement an.
- verstehen die Generationenunterschiede im Team und berücksichtigen sie in ihrer Kommunikation.
- kennen das Wertequadrat nach Helwig und wenden es für das eigene Emotionsmanagement an.

Selbst- und Zeitmanagements

Die Teilnehmenden:

- kennen unterschiedliche Methoden von Zeitmanagement.
- kennen das ganzheitliche Zeitmanagement nach Stephen Covey.
- trainieren wertschätzend „nein“ zu sagen, um Zeitfenster zu verteidigen.

Networking und Zusammenarbeit

Den Teilnehmenden ist die Bedeutung von guter Zusammenarbeit und Networking über die Abteilungsgrenzen hinaus bewusst:

- Sie identifizieren ihre individuellen Networking-Partner.
- Sie reflektieren ihre individuellen Kommunikationsziele.
- Sie reflektieren und verbessern ihre persönliche Auftrittskompetenz.

Aktionslernen ist eine erfahrungsbasierte Gruppenmethode, die auf der kollegialen Reflexion von konkret anstehenden Problemen beruht. Unmittelbares Ziel der Reflexion in der Gruppe ist die Umsetzung von individuellen Handlungsschritten - die Aktion. Zweites Ziel ist das Lernen durch diese Aktion und die erneute Reflexion der Ergebnisse. In moderierten Aktionslerngruppen reflektieren die Kursteilnehmenden fortlaufend ihren Führungsalltag und planen die Aktionen zur Weiterentwicklung ihrer Praxisprojekte. Sie arbeiten dabei auch an ihren Selbst- und Sozialkompetenzen, die sie in ihrer Führungsrolle und zur Projektrealisierung brauchen.

Die Teilnehmenden lernen in den **Hospitanzen** andere Alters- und Pflegeheime und deren Arbeitsweisen kennen und reflektieren. Dazu bilden die Teilnehmenden im Kurs Tandempaare und vereinbaren individuell insgesamt vier ca. halbtägige Termine für Hospitanzen. Pro Termin stellt ein Tandempartner den Betrieb und/oder die Abteilung sowie die Arbeitsweise und Prozesse vor, und nimmt dazu Feedback von ihrer/m Tandempartner/in entgegen. Die Hospitanzen werden insbesondere dazu genutzt, zum Thema des eigenen Praxisentwicklungsprojektes die konkrete Praxis in einem anderen Haus kennenzulernen und Feedback zur eigenen Praxis zu erhalten.

Abschlusspräsentation

Die Kursteilnehmenden präsentieren ihr Praxisentwicklungsprojekt während 10 Minuten.

Zielgruppe

Führungsverantwortliche des unteren und mittleren Kadern aus Pflege und Betreuung, Therapie und Hotellerie in Alters- und Pflegeheimen.

Zeitaufwand

Dauer insgesamt neun Monate:
8,5 Tage Präsenzunterricht mit Workshop Charakter,
1,5 Tage Hospitanzen (inkl. Vor- und Nachbereitung)
sowie ca. 50 Stunden Selbststudium

Der Präsenzunterricht findet jeweils von
8.30 bis 17.00 Uhr statt (inkl. Pausen)

Durchführungsort

Universität Basel

Teilnehmerzahl

Die Teilnehmerzahl ist beschränkt.
Anmeldungen werden in der Reihenfolge ihres
Eingangs berücksichtigt. Bitte beachten Sie, dass wir
maximal 2 Personen je Institution in den Kurs nehmen.
Besten Dank für Ihr Verständnis.

Anmeldung

Bitte melden Sie sich über das Anmeldeformular auf
unserer Homepage an
(nursing.unibas.ch - Weiterbildung).
Anmeldefrist: 31. Dezember 2023

Kosten

Die Kurskosten betragen CHF 2`500.00
Darin enthalten sind alle kursrelevanten
Lehrgangsunterlagen.

Zahlung

Basler Kantonalbank, 4002 Basel
Kontoinhaber: Universität Basel, 4001 Basel
IBAN: CH29 0077 0016 0550 47091
Bemerkung: U.340.1005_LS19
Eine Rechnung wird zugestellt. Die Zahlung muss
vollumfänglich vor Kursstart erfolgen, ansonsten keine
Zulassung zum Kurs gewährt werden kann.



Kursleitung und Dozierende

im Auftrag des Instituts für Pflegewissenschaft der Universität
Basel lehren

- Dr. Miriam Engelhardt, Engelhardt-Training
Soziologin, Dozentin, Trainerin und
- Nikola Engelhardt, Engelhardt-Training
exec. Master Change Psychologie, Master BWL

Teilnahmebestätigung

Zum erfolgreichen Abschluss gehören mindestens

- 80 % Teilnahme an den Präsenzveranstaltungen (7 Tage),
- 50 % Durchführung von Hospitanzen und
- die Präsentation des Praxisentwicklungsprojektes.

Nach erfolgreichem Abschluss erhalten die Kursbesucherinnen
und Kursbesucher eine Teilnahmebestätigung der
Universität Basel.

Versicherung

Die Kursorganisation übernimmt keine Haftung für Unfälle
oder den Verlust bzw. die Beschädigung persönlichen Eigentums
von Kursteilnehmenden während oder infolge des Kurses.

Rücktrittsbedingungen

Im Fall einer Abmeldung ist eine schriftliche Benachrichtigung
an die Kursorganisation zu richten, vor Anmeldefrist ist diese
kostenlos. Nach Ablauf der Anmeldefrist ist die Anmeldung
verbindlich, es besteht kein Anspruch auf Rückerstattung der
Kursgebühren. Bei Fernbleiben vom Kurs werden die vollen
Kurskosten fällig. Der Verhinderungsgrund spielt keine Rolle,
die Bedingungen gelten auch bei Krankheit und Unfall. Ein/e
Ersatzteilnehmer/in kann ohne zusätzliche Kosten aufgenom-
men werden.

Programmänderung

Die Organisation behält sich das Recht vor, das Programm ge-
ringfügig zu modifizieren, die Veranstaltung abzusagen, wenn
am Ende der Registrierungsfrist zu wenige Anmeldungen vor-
liegen.

Kursorganisation

Cornelia Kern
Fort- und Weiterbildung | Studierendensekretariat

nursing@unibas.ch
www.nursing.unibas.ch

**Educating
Talents
since 1460.**

Universität Basel
Pflegewissenschaft - Nursing Science (INS)
Department Public Health
Bernoullistrasse 28
4056 Basel, Switzerland

nursing.unibas.ch